

IT **Tubo trasparente in TPU a base estere rinforzato con spirale in acciaio ramato.** Spessore di parete costante 0,4 mm su tutti i diametri. Ottima robustezza, flessibilità e comprimibilità (circa 5:1), per un facile trasporto e stoccaggio. Buona resistenza ad abrasione, flessione, olii minerali, invecchiamento, agenti atmosferici, raggi UV ed ozono. Può essere reso conduttivo ($R < 10^2$ Ohm/m) mettendo a terra la spirale.

• Falegnameria e industria del legno, depolverizzazione, piccoli aspiratori industriali; per impianti di aspirazione leggera di polveri abrasive e segatura e impiegato come guaina di protezione.

EN **Transparent, ester-based TPU hose reinforced with a copper-plated steel spiral.** Constant wall thickness 0,4 mm on all diameters. Excellent strength, flexibility and compressibility (approx. 5:1) for easy transport and storage. Good resistance to abrasion, bending, mineral oils, ageing, weathering, UV radiation and ozone. Can be made conductive ($R < 10^2$ Ohm/m) by earthing the spiral.

• Carpentry and wood industry, dedusting, small industrial vacuum cleaners; for light extraction of abrasive dust and sawdust and used as a protective sleeve.

COD. W4

Ø mm 25-500



TPU a base estere
Ester based TPU hose

Spirale in acciaio ramato
Copper plated steel spiral

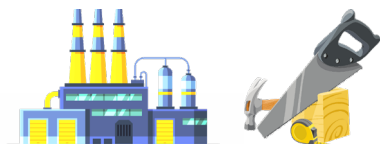
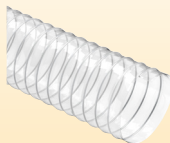


TABELLA TECNICA · TECHNICAL DATA



F2 W2 p.122
Fascetta doppioponte W2 / Double bridge W2

ARTICOLI DELLA STESSA SERIE ITEMS IN THE SAME SERIES



VULCANO 04 ET (cod. VE) p.86

CODICE CODE	Ø INT. Ø INT.	SPESS. MIN. MIN WALL TH.	PESO WEIGHT	DEPR. VAC.	R. CURVATURA BENDING	LG. ROTOLO COIL LGTH.	VOL. VOL.	FASCETTA DOPPIOPONTE W2 DOUBLE BRIDGE W2
	mm/inch	mm	g/m	m H ₂ O	mm	m	m ₃	
W401025000000*	25	0,4	130	0,4	25	20	0,05	-
W401030000000*	30	0,4	155	0,4	25	20	0,07	-
W401032000000*	32	0,4	160	0,4	25	20	0,07	-
W401035000000*	35	0,4	175	0,4	30	20	0,08	-
W401038000000*	38	0,4	190	0,4	30	20	0,08	-
W401040000000*	40	0,4	195	0,4	32	20	0,09	-
W401045000000*	45	0,4	220	0,4	36	20	0,10	-
W401051000000	51	0,4	205	0,4	40	20	0,11	-
W401060000000	60	0,4	240	0,4	50	20	0,17	-
W401063000000	63	0,4	250	0,4	55	20	0,18	-
W401065000000*	65	0,4	255	0,4	56	20	0,19	-
W401070000000	70	0,4	360	0,4	60	20	0,20	-
W401076000000	76	0,4	390	0,4	65	20	0,22	-
W401080000000	80	0,4	410	0,4	65	20	0,23	F2 W2 076.0 090.0
W401082000000*	82	0,4	420	0,4	65	20	0,23	-
W401090000000	90	0,4	460	0,4	75	20	0,28	-
W401100000000*	100	0,4	505	0,3	85	15	0,31	-
W401102000000	102	0,4	515	0,3	85	15	0,32	-
W401110000000	110	0,4	555	0,3	90	15	0,34	F2 W2 100.0 127.0
W401115000000*	115	0,4	580	0,3	95	15	0,35	-
W401120000000	120	0,4	600	0,25	100	15	0,37	-
W401127000000	127	0,4	635	0,25	105	15	0,39	-
W401130000000	130	0,4	650	0,2	105	15	0,40	-
W401140000000	140	0,4	700	0,2	115	15	0,64	-
W401152000000	152	0,4	755	0,2	125	15	0,69	-
W401160000000	160	0,4	870	0,15	130	15	0,73	F2 W2 130.0 190.0
W401165000000*	165	0,4	900	0,15	130	15	0,75	-
W401170000000*	170	0,4	925	0,15	130	15	0,91	-
W401180000000	180	0,4	975	0,15	150	15	0,96	-
W401182000000*	182	0,4	990	0,15	150	15	0,97	-
W401203000000	203	0,4	1105	0,1	165	15	1,09	-
W401220000000*	220	0,4	1195	0,1	185	10 m compr.	0,12	F2 W2 200.0 230.0
W401228000000*	228	0,4	1235	0,1	185	10 m compr.	0,12	-
W401250000000*	250	0,4	1350	0,1	210	10 m compr.	0,15	-
W401254000000	254	0,4	1375	0,1	210	10 m compr.	0,15	-
W401279000000*	279	0,4	1505	0,08	230	10 m compr.	0,18	F2 W2 250.0 330.0
W401305000000	305	0,4	1645	0,08	250	10 m compr.	0,22	-
W401315000000*	315	0,4	1700	0,07	275	10 m compr.	0,23	-
W401356000000*	356	0,4	1915	0,07	300	10 m compr.	0,29	F2 W2 350.0 410.0
W401406000000*	406	0,4	2180	0,06	350	10 m compr.	0,38	-
W401450000000*	450	0,4	2640	0,06	350	10 m compr.	0,47	-
W401500000000*	500	0,4	2930	0,06	350	10 m compr.	0,57	-

*Disponibile su richiesta, per quantitativi da concordare con l'ufficio vendite.

*Available on request, contact our sales office for more info and quantities.

I dati tecnici riportati sono stati misurati a 23°C e al 50% di umidità.

The technical data here reported have been measured at 23°C with 50% humidity.